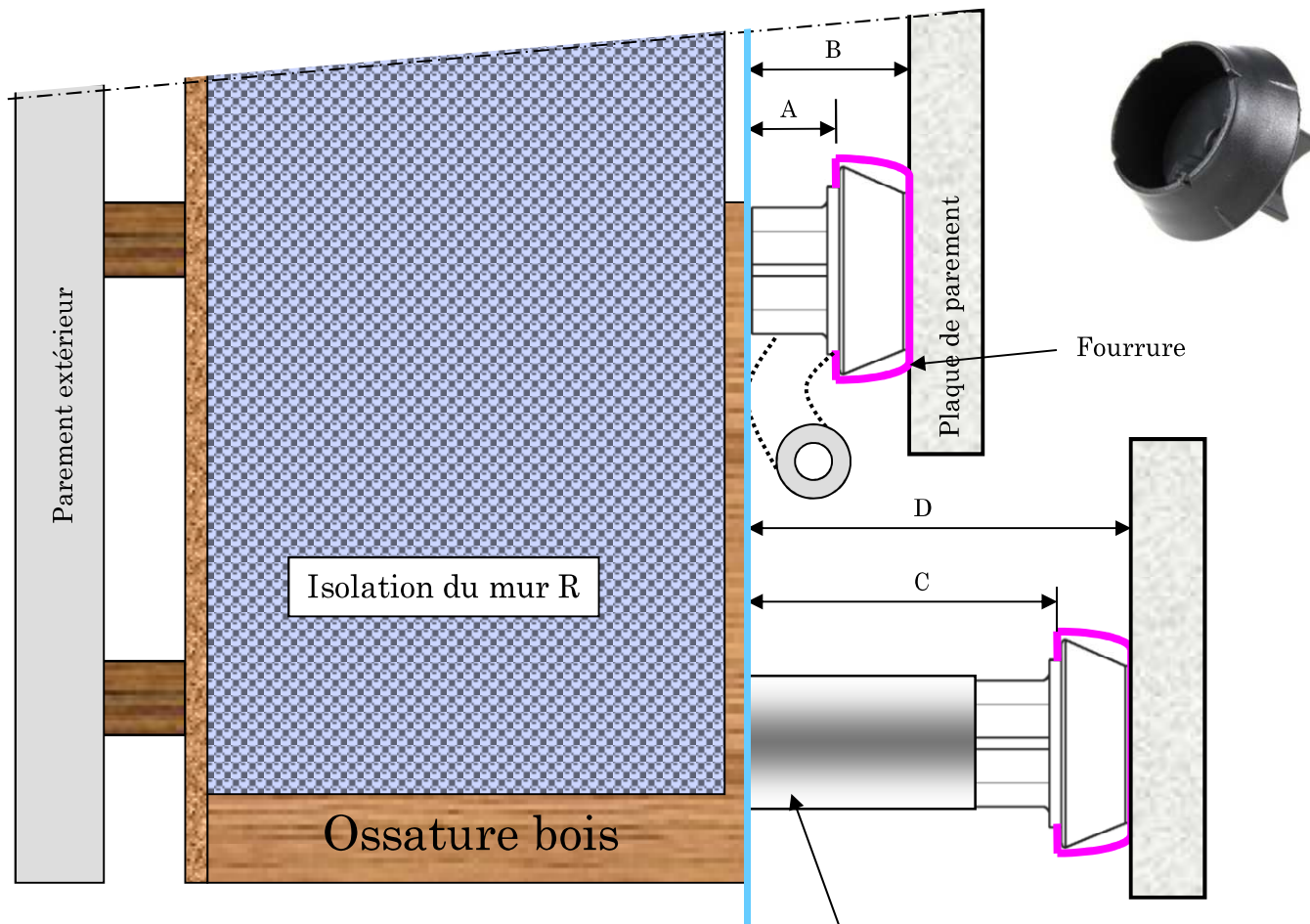


# Fiche technique des supports **SIXBOX OB 17 et OB 30**



Ossature bois

	A	B	C	D	Vis bois
OB 17	17 mm	34 mm			5*60
OB 30	30 mm	47 mm			5*70
OB 17 + ENT 13			30 mm	47 mm	5*70
OB 17 + ENT 25			42 mm	59 mm	5*85
OB 17 + ENT 38			55 mm	72 mm	5*100
OB 17 + ENT 82			99 mm	116 mm	5*140
OB 30 + ENT 13			43 mm	60 mm	5*80
OB 30 + ENT 25			55 mm	72 mm	5*95
OB 30 + ENT 38			68 mm	85 mm	5*110
OB 30 + ENT 82			112 mm	129 mm	5*150

Ossature métallique: utiliser vis acier auto perçante D 5mm



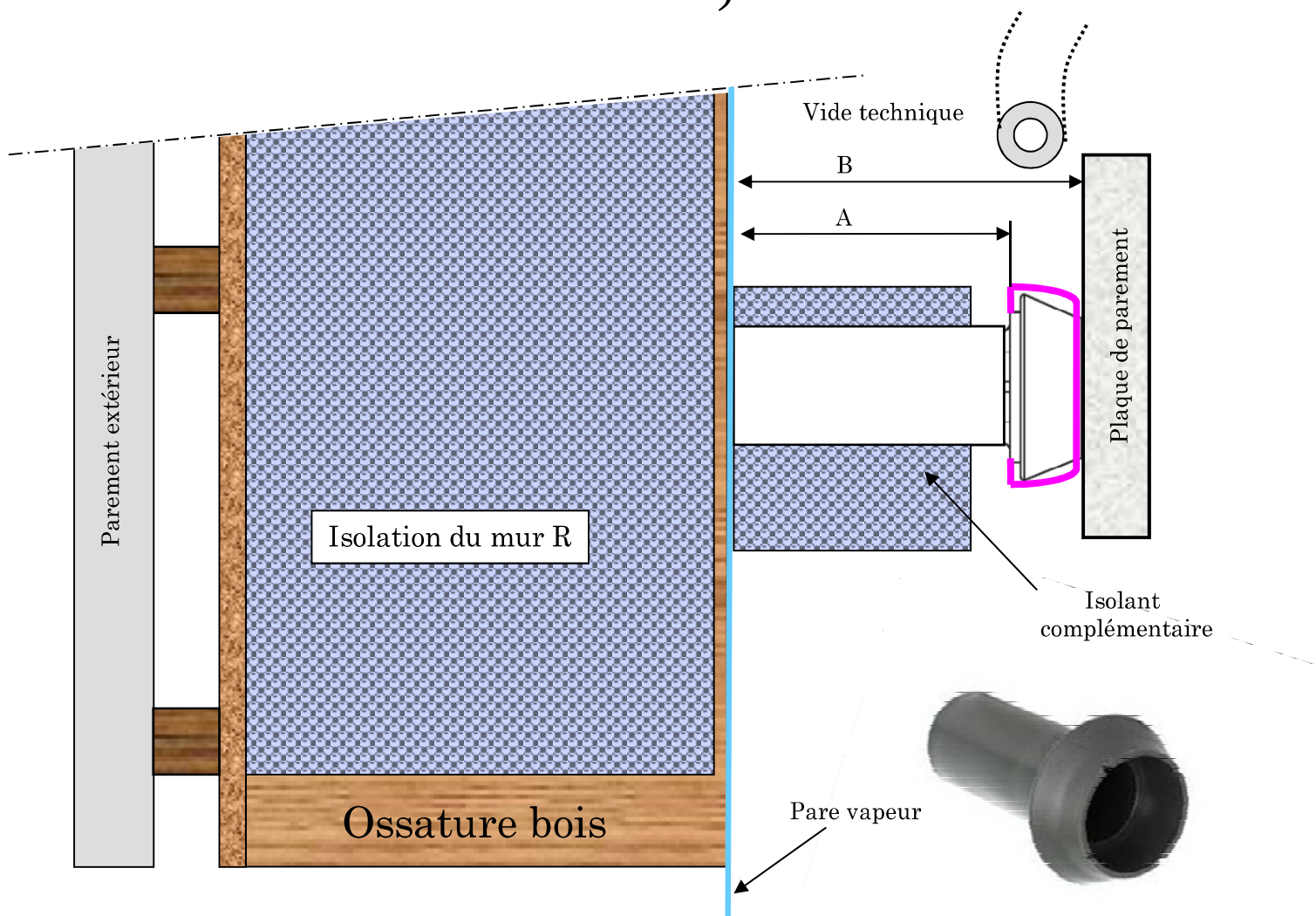
Entretoises  
ENT 13, 25, 38 et 82



*photos non contractuelles. dimensions à titre d'information*



# Fiche technique des supports SIXBOX OB 43, 63 et 83



Ossature bois

	A	B	Vis bois
OB 43	43 mm	60 mm	5*70
OB 63	63 mm	80 mm	5*90
OB 83	83 mm	100 mm	5*110

Ossature métallique: utiliser vis acier auto perçante D 5mm

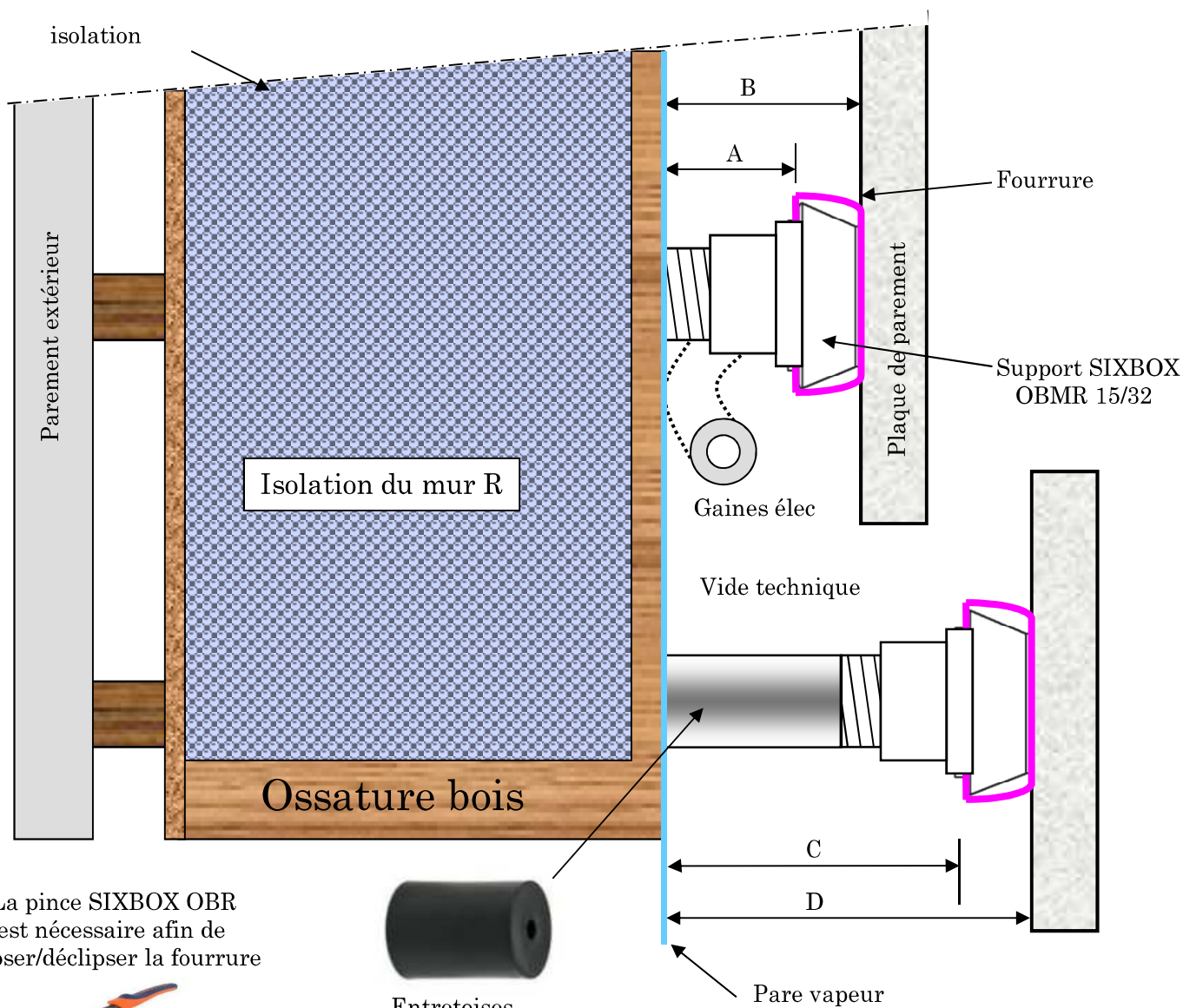


Ces versions permettent d'intégrer des gaines techniques de grandes dimensions (aérothermie), des volets roulants, etc. ou d'intégrer une isolation complémentaire; pour répondre aux normes BBC, THPE, etc. et ceci sans modifier le procès de fabrication de la structure des murs.  
Règlementation: Isolation complémentaire admissible = 1/2 de la valeur du R du mur à moins de 600 m d'altitude, au dessus= 1/3 du R (DTU 31.2 p: 8.4.3.2)

*photos non contractuelles. dimensions à titre d'information*



# Fiche technique du support SIXBOX OBR 15/32 réglable



La pince SIXBOX OBR est nécessaire afin de clipser/déclipser la fourrure



Entretoises  
ENT 13, 25, 38 et 82



Support OBR 15/32

Ossature bois

	A	B	C	D	Vis bois
OBR 15/32	15 à 32 mm	32 à 49 mm			5*60
OBR 15/32 + ENT 13			28 à 45 mm	45 à 62 mm	5*75
OBR 15/32 + ENT 25			40 à 57 mm	57 à 74 mm	5*85
OBR 15/32 + ENT 38			53 à 70 mm	70 à 87 mm	5*100
OBR 15/32 + ENT 82			97 à 114 mm	114 à 131 mm	5*140

Ossature métallique: utiliser vis acier auto perçante D 5mm



*photos non contractuelles, dimensions à titre d'information*